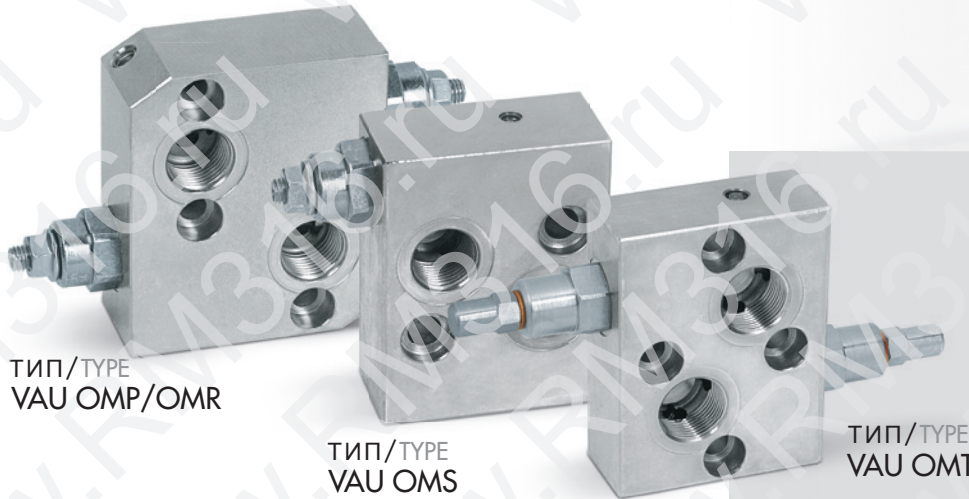


5.4 - СДВОЕННЫЕ ПРЕДОХРАНИТЕЛЬНЫЕ ФЛАНЦЕВЫЕ КЛАПАНЫ ДВУХСТОРОННЕГО ДЕЙСТВИЯ НА МОТОРЫ DANFOSS OMS – OMP/OMR - OMT

5.4 - DUAL CROSS RELIEF VALVE FLANGEABLE ON DANFOSS MOTORS OMS – OMP/OMR - OMT



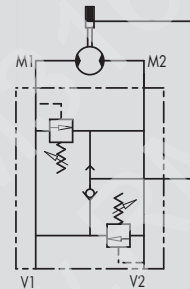
ТИП/TYPE
VAU OMP/OMR

ТИП/TYPE
VAU OMS

ТИП/TYPE
VAU OMT

ГИДРАВЛИЧЕСКАЯ СХЕМА

(с растормаживанием)
HYDRAULIC DIAGRAM
(with brake unclaping)



ПРИНЦИП РАБОТЫ:

Состоит из двух предохранительных клапанов с пересекающимися сливными линиями. Этот клапан используется для понижения давления до определенной настроенной величины в двух портах привода. Клапан идеально подходит для обеспечения защиты от внезапных скачков давления, а также для настройки перепада давления в двух портах гидропривода. Фланцевое соединение предназначено для моторов Danfoss OMS, OMP-OMR и OMT; Обеспечивает максимальную безопасность, минимальные скачки давления и удобную установку.

МАТЕРИАЛЫ И ОСОБЕННОСТИ:

Корпус: оцинкованная сталь
Внутренние компоненты: закаленная сталь, шлифованная
Уплотнения: BUNA N стандарт
Тип запорного элемента: тарельчатый

СОЕДИНЕНИЕ:

Соединить фланцы M1 и M2 непосредственно с двигателем, порты V1 и V2 подключить к линии нагнетания.

НА ЗАКАЗ:

- диапазон настройки давления (см. таблицу)
- исполнение с одним клапаном (КОД/SE)
- клапан растормаживания (КОД/SF)

USE AND OPERATION

Made up by 2 relief valves with crossed tank, this valve is used to block pressure to a certain setting in the 2 ports of an actuator/hydraulic motor. It's ideal to provide protection against sudden shock pressures and to adjust different pressures in the 2 ports of an hydraulic circuit as well. Direct flange is ideal for Danfoss motors type OMS, OMP-OMR and OMT and provides a maximum safety, very low pressure drops and solid installation.

MATERIALS AND FEATURES:

Body: zinc-plated steel
Internal parts: hardened and ground steel.
Seals: BUNA N standard
Poppet type: minor leakage

APPLICATIONS:

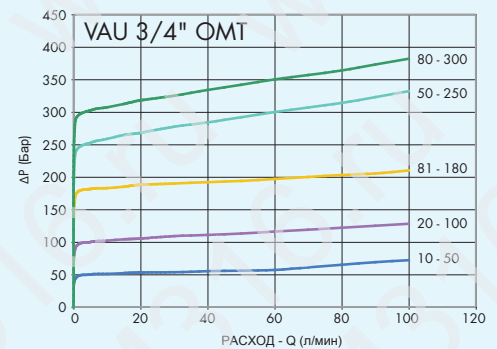
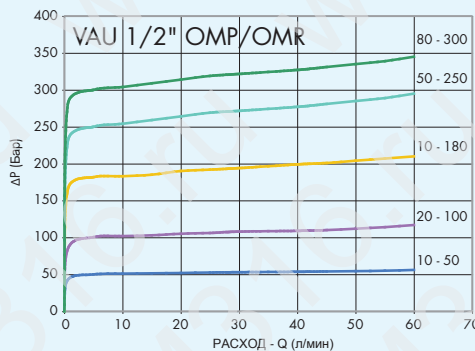
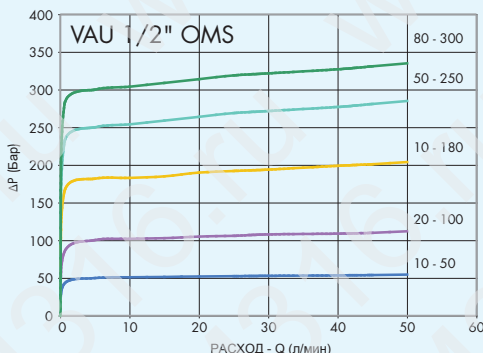
Flange M1 and M2 directly to the motor and connect ports V1 and V2 to pressure flow.

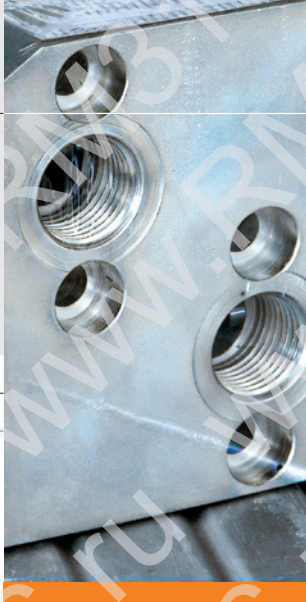
ON REQUEST:

- different setting range (see the table)
- single acting with just 1 relief valve available (CODE/ SE)
- brake unclaping (CODE/ SF)

Температура рабочей жидкости: 50°C
Вязкость масла: 30 cSt
Oil temperature: 50°C
Oil viscosity: 30 cSt

ДАВЛЕНИЕ / РАСХОД PRESSURE / FLOW



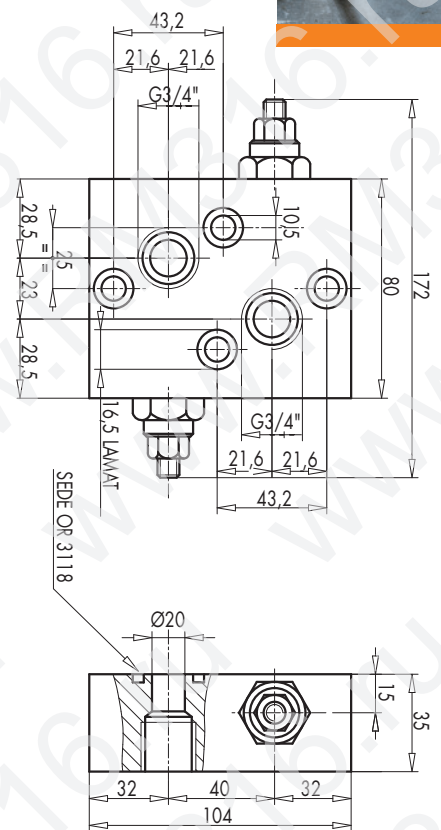
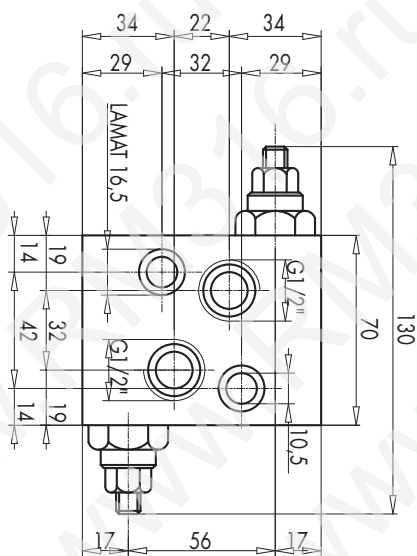
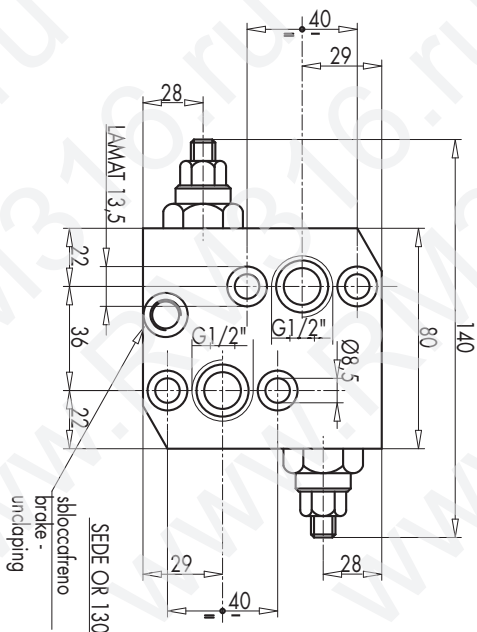


КОД
CODE

ТИП
TYPE

МАКС. РАСХОД (л/мин)
MAX FLOW (lt./min)

V0490	VAU 1/2" OMS	50
V0500	VAU 1/2" OMP/OMR	60
V0505	VAU 3/4" OMT	100



5

VAU OMP/OMR

VAU OMS

VAU OMT

КОД
CODE

ТИП
TYPE

V1 - V2

ВЕС
WEIGHT

V0490	VAU 1/2" OMS	РЕЗЬБА G 1/2"	кг - kg 1,326
V0500	VAU 1/2" OMP/OMR	G 1/2"	1,752
V0505	VAU 3/4" OMT	G 3/4"	1,920

ПРУЖИНЫ • SPRINGS

Настройки давления (бар) Setting range (bar)	Повышение давления (бар/поворот) Q=4 л/мин Pressure increase (bar/turn) Q = 4 l/min	Стандартные настройки Standard setting (bar)
10 - 50*	7	30
20 - 100	12	75
10 - 180 СТАНДАРТ	30	90
50 - 250	45	130
80 - 300	50	150

*Для настройки меньше чем 70 бар: Q=12 л/мин *For setting less than 70 Bar: Q и 12 l/min